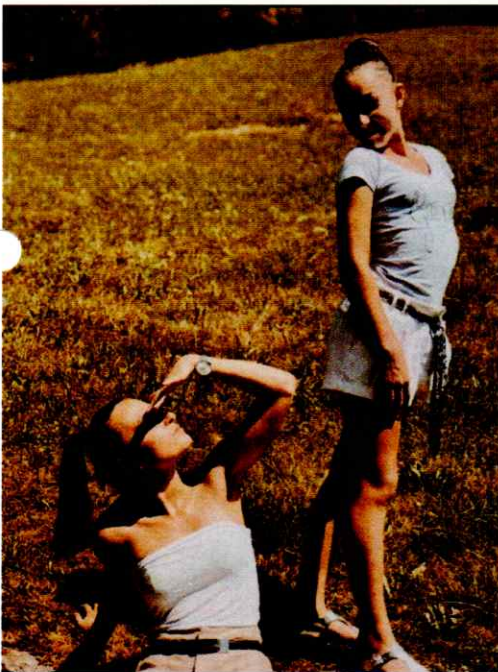


Scaletta tema 2 - stesso cuore, stessa pelle

- Presentazione protagonista: Larissa (sorella maggiore)
- I genitori annunciano l'arrivo della sorella minore: Alessandra
→ presentazione
- Racconto della vita quotidiana e passaggio dall'infanzia al giorno d'oggi
- Alessandra viene diagnosticato il diabete tipo 1
- Cos'è il diabete
- Come convivano e come la prende Larissa e Giulia (compagna di classe di Larissa)
- Descrizione luogo: casa di Larissa e Alessandra
- Finale che provoca delle emozioni profonde



Bella!